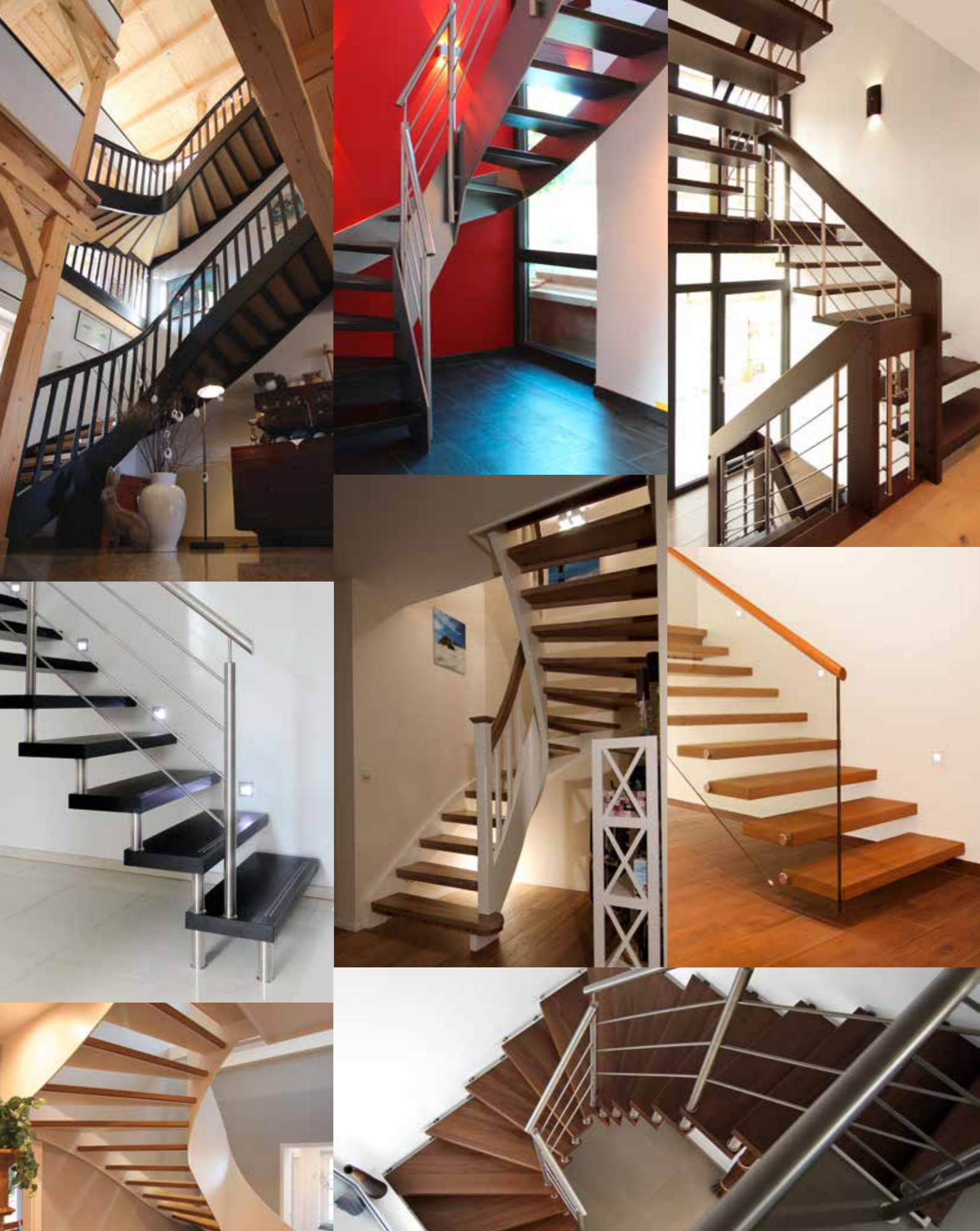


*... der bessere
Weg nach oben*





HOME STORIES

Jedes Zuhause hat seine eigene Geschichte

Homestory? Sie schreiben sie selbst – mit jedem Möbelstück, jedem Accessoire. Und mit unseren Treppenanlagen tragen auch wir zu einem großen Teil zu Ihrer „Home-Story“ bei.

Um Ihnen den Weg zu Ihrer individuellen Treppe zu erleichtern, geben wir Ihnen hier ein paar Einblicke in die Häuser anderer Menschen, die Ihre „Müller-Treppe“ schon gefunden haben. Lassen Sie sich auf den folgenden Seiten von den unterschiedlichen Stilrichtungen unserer Kunden inspirieren und sehen Sie, welche Qualität und Vielfalt Sie heute von uns erwarten können. Von klassisch bis puristisch ist für jeden Geschmack sicherlich etwas dabei – da bin ich mir sicher. Und wenn nicht, kreieren Sie einfach gemeinsam mit uns Ihre Wunschtreppe, die perfekt auf Ihre individuellen Bedürfnisse bezüglich Design, Komfort und Budget abgestimmt ist.

Meine Mitarbeiter und ich persönlich, wir nehmen uns in unserem modernen Ausstellungsgebäude und bei Ihnen zu Hause gerne Zeit für Sie und beraten Sie umfassend. Fordern Sie uns!

Wir danken an dieser Stelle nochmals allen Familien, dass wir einen kleinen Ausschnitt ihres Zuhauses hier zeigen dürfen.

Herzlichst

Marco Müller

Ihr Marco Müller
und das Team von Müller Treppenbau



INHALTSVERZEICHNIS

Wangentreppen	8
Dünnwangentreppen	14
Systemtreppen	18
Tragbolzentreppen	22
Faltwerktreppen	24
Kragarmtreppen	26
Spindeltreppen	28
Betontreppen	30
Sondertreppen	32
Siegertreppe	34
Pfostenköpfe	36
Holzarten	37
Geländerstäbe	38
Handläufe	39

MÜLLER TREPPENBAU

NEUGIERIGE WILLKOMMEN

Nein, der folgende kurze Überblick ersetzt nicht einen ausführlichen Betriebsrundgang durch unser Familienunternehmen mit seiner **mittlerweile 150-jährigen Firmengeschichte**. Er soll Ihnen vielmehr Geschmack auf einen Besuch in Polle an der Weser machen. **Besuchen Sie unseren modernen Präsentationsraum** und tauchen Sie ein in die Welt des traditionellen und zugleich modernen Holztreppebaus! Lassen Sie sich detailliert erklären, mit welcher Sorgfalt Ihre neue Treppenanlage bei uns in Polle entsteht! Von der rohen Holzbohle, bevorzugt aus nachhaltig bewirtschafteten, heimischen Wäldern, bis hin zur oberflächenfertigen, komplett montierten Holzstreppe ist viel Präzision gefragt. Top-Qualität aus einer Hand. Sie werden überrascht sein... **Eine persönliche Beratung, zugeschnitten auf Ihre ganz individuellen Bedürfnisse, ist von fundamentaler Bedeutung** wenn es darum geht, ein echtes Vertrauensverhältnis aufzubauen.

In den letzten Jahren haben wir verstärkt **in Ressourcen sparende Technik investiert**. Eine speziell für uns entwickelte Zuschnittoptimierungssoftware reduziert unnötigen Verschchnitt, wodurch wir in der Lage sind, kostengünstig

zu kalkulieren. Und nebenbei schonen wir auch unsere Umwelt. Ohne den Einsatz flexibler und präziser CNC-Technik läuft im modernen Treppenbau seit Jahren nicht mehr viel. Wir haben uns diesem Trend schon frühzeitig angepasst. Heute hilft uns **Hightech in Form eines 5-Achs CNC-Bearbeitungszentrums** bei schwierigsten Bearbeitungsschritten. Es ist immer wieder beeindruckend zu sehen, mit welcher Präzision und Schnelligkeit Handlaufkrümmlinge und ähnlich diffizile Teile scheinbar mühelos auf dieser Maschine geätzt werden. Trotz aller Technik gehen die Treppenteile anschließend noch durch die Hände unserer Facharbeiter. Sie sorgen dafür, dass letztlich alles **perfekt bis ins kleinste Detail** zusammenpasst.

Die anschließende Oberflächenveredelung mit hoch abriebfesten, lösemittelfreien Beiz- und Lacksystemen oder natürlichem Öl-Wachs-Finish rundet den Entstehungsprozess ab und unterstreicht dabei dauerhaft die **Schönheit des Naturwerkstoffes Holz**.





HEREINSPAZIERT IN UNSER TREPPENHAUS

Ein Beratungstermin wird bei uns zum besonderen Erlebnis für Sie. Wir laden Sie herzlich ein, in unserem modernen Ausstellungsgebäude in Polle unsere Arbeiten **mit eigenen Füßen zu testen**, denn in unserem Treppenhaus sind alle interessierten Kunden jederzeit herzlich Willkommen. In unserem Präsentationsraum bieten wir Ihnen die Möglichkeit, sich in aller Ruhe unter den verschiedensten Stilen Ihren Favoriten herauszusuchen, denn wir möchten, dass Sie sich bei uns wohlfühlen.

Haben Sie einen speziellen Gestaltungswunsch für Ihre Treppe? Wir versuchen, ihn zu erfüllen. Neben den klassischen **Wangentreppen** finden sich heute unter anderem auch filigrane **Bolzentreppen**, topmoderne **Faltwerktreppen**, innovative **Dünnwangentreppen** und puristische **Kragarmtreppen** in unserem Angebot. Und auch das Arbeiten mit Edelstahl, Glas und Granit gehört für uns mittlerweile wie selbstverständlich zum modernen Treppenbau dazu.

Sind Sie sich nicht sicher, wie Ihre Wunschtreppe aussehen soll? Um Ihnen die Qual der Wahl so angenehm wie möglich zu machen, bieten wir Ihnen einen ganz besonderen Service: Die **3D-Entwurfsplanung** mittels modernster CAD-Planungssoftware.

Zudem kommt es nicht selten vor, dass die Kundenberater und auch der Chef persönlich gemeinsam mit Interessenten auch einen **Rundgang durch den Fertigungsbetrieb** machen, um einen Einblick in die Kunst des modernen Treppenbaus zu gewähren. Wir haben nichts zu verbergen und sind stolz auf unseren **traditionsreichen und gleichzeitig topmodernen Vorzeigebetrieb**.

CAD-Arbeitsplatz mit 3D-Präsentationssoftware



Einblicke in unser modernes Treppenhaus mit 14 begehbaren Mustertreppen



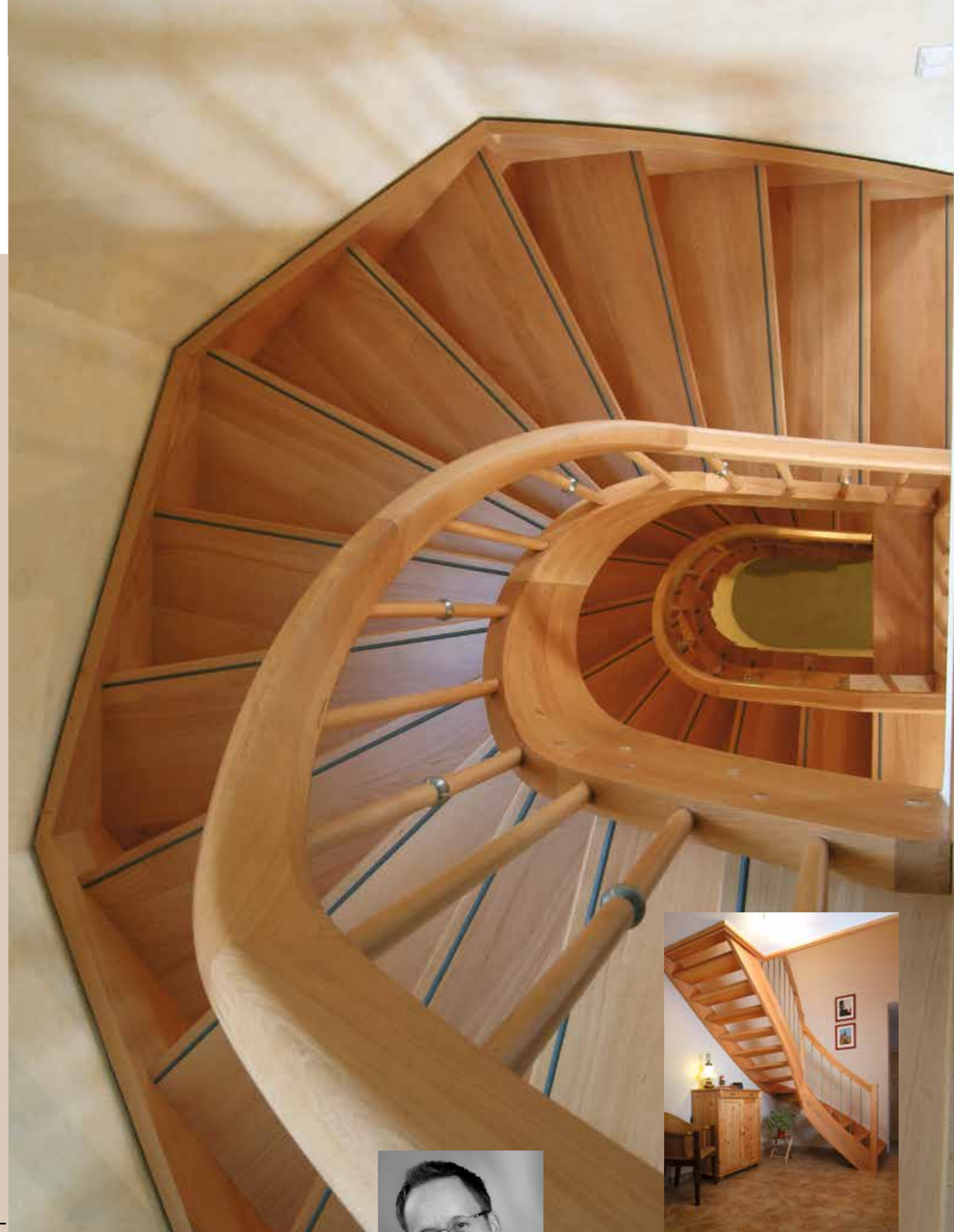
WANGENTREPPEN SCHLICHT UND ZEITLOS

Das klassische Konstruktionsprinzip einer solide gebauten Wangentreppe ist altbewährt und jahrhundertlang erprobt. Diese Treppenart, mit den tragenden Wangen als kennzeichnendes Element, hat im Treppenbau den Vorteil, dass sie, völlig unabhängig vom Treppengeländer, eine enorm stabile Konstruktion ergibt. Ob in gestemmter oder aufgesattelter Ausführung. Mit Wangentreppen lassen sich die wohl vielfältigsten gestalterischen Variationen erzielen. Durch den Einsatz schlichter Stilelemente lässt sich Ihre Treppe zeitlos gestalten (s. Seiten 8+9).

Profilierte Handläufe, Krümmlinge und elegant gedrechselte Geländerstäbe verleihen Ihrer Treppe eine eher klassische Note (s. Seiten 10+11). Und moderne Stilelemente wie Edelstahl- oder Glasapplikationen lassen Ihre Treppenanlage hingegen zum modischen Designobjekt avancieren (s. Seiten 12+13). Ihren gestalterischen Vorstellungen sind somit nahezu keine Grenzen gesetzt.



Zeitlose Wangentreppe aus gedämpftem Buchenholz mit eleganten, liegenden Wangen- und Handlaufkrümmlingen im Geländerbereich und 135°-Schrägen im äußeren Wangenbereich



„Das Vertrauen und die Zufriedenheit unserer Kunden sind die wichtigsten Bausteine unserer täglichen Arbeit.“

Marco Müller
Geschäftsführer
staatl. gepr. Holztechniker und Tischlermeister

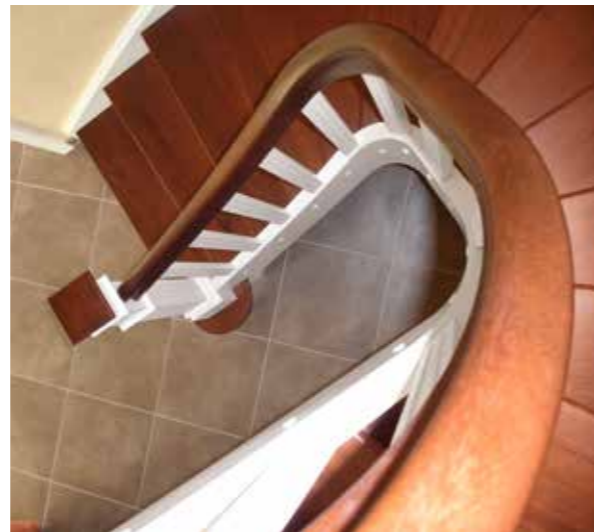




WANGENTREPPEN

KLASSIK IST IMMER AVANTGARDE

Klassische Stilelemente, wie Krümmlinge, profilierte Handläufe und Blockstufen verleihen diesen Wangentreppen ein ganz besonderes Erscheinungsbild. Gepaart mit klassizistischen Pfostenverzierungen und Karniesprofilen werden sie zu wahren Schmuckstücken.



„So eine klassische Treppe ist für uns Tischler eine große Freude. Da können wir Ihnen so richtig zeigen, was wir so draufhaben – bis ins letzte Detail!“



Cord Reineke
Kundenberater
staatl. gepr. Holztechniker und Tischlermeister



Wangentreppen müssen nicht langweilig oder bieder sein. Durch die Kombination von Edelstahl und Sicherheitsglas mit „warmen“, ausdrucksstarken Massivhölzern kreieren wir gemeinsam mit unseren Kunden eine moderne Optik Ihrer Traumtreppe. Lassen Sie sich von unserer Beratungskompetenz leiten!



WANGENTREPPEN DER STILSICHERE AUFTRITT



Elegante Geschosstreppe mit weißen Wangen, Trittstufen und Handläufen in Eiche mit Astanteil und transparentem Geländer mit Füllungen aus Sicherheitsglas



„Holz ist ein wunderbarer Werkstoff, der uns eine Vielzahl an Gestaltungsmöglichkeiten bietet!“

Sarah Schauka
Arbeitsvorbereitung und Kundenbetreuung
Diplom-Ingenieurin (FH)

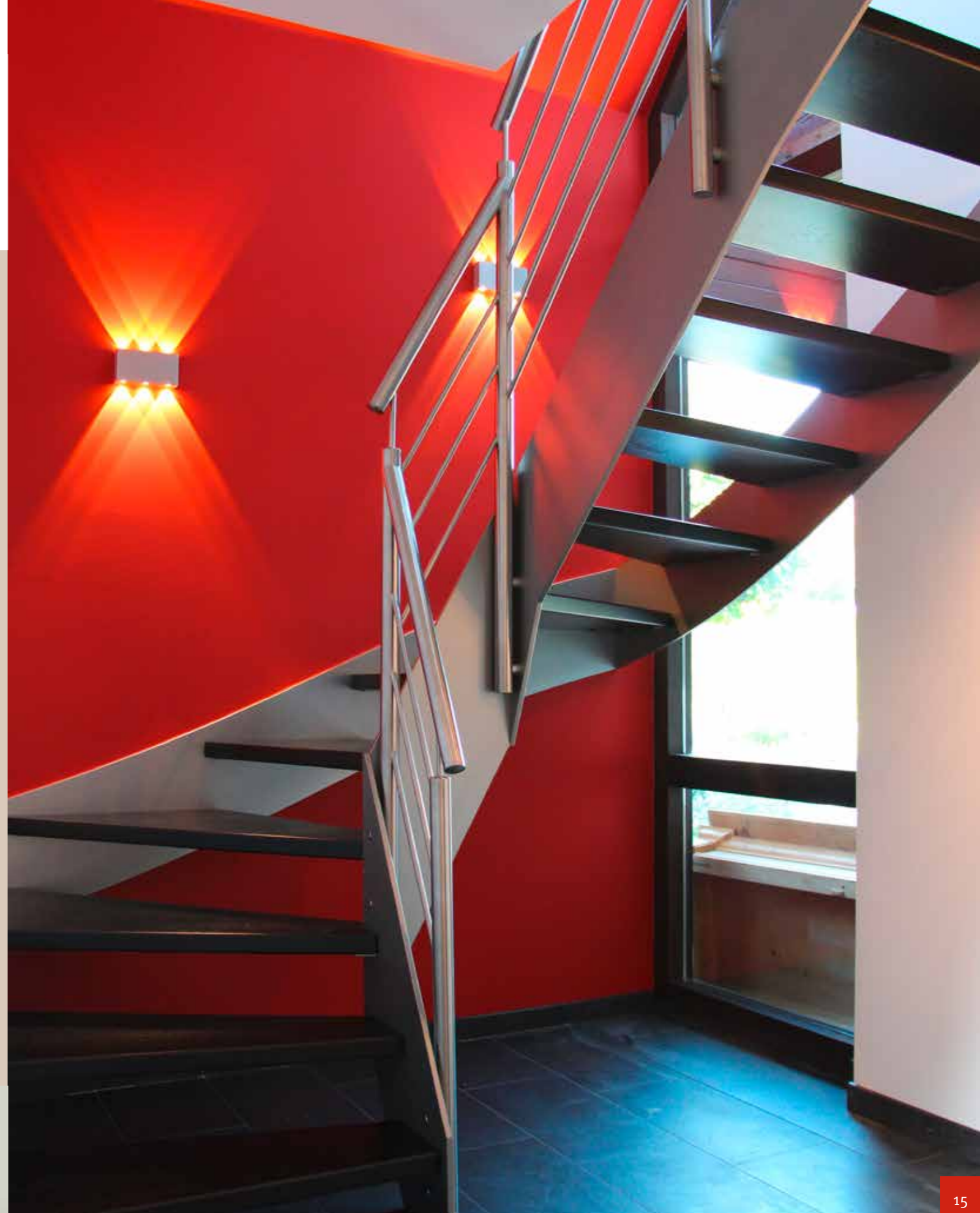
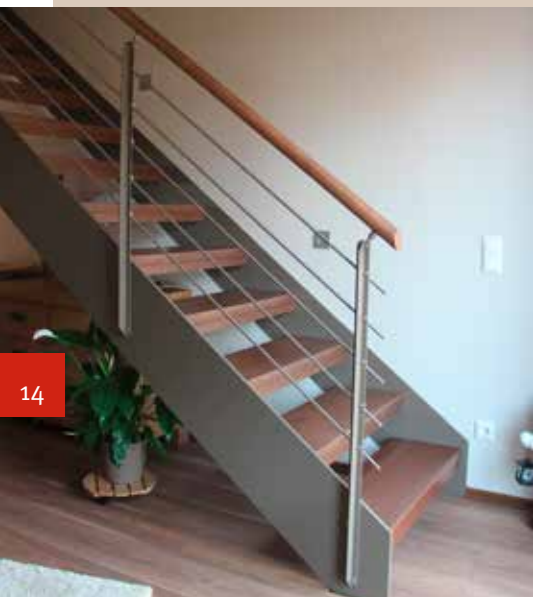




■ DÜNNWANGEN- TREPPEN

STUFE FÜR STUFE EIN TRENDSETTER

Industriedesign liegt voll im Trend und überzeugt durch seine filigrane und moderne Optik. Wo früher Flachstahlwagentreppen üblich waren, kommen heute mehr und mehr Dünnwagentreppen aus dem innovativen Werkstoff HPL zum Einsatz. Die Wangen werden hierbei aus dem hochfesten Verbundwerkstoff oberflächenfertig hergestellt und müssen nach der Montage nicht kostenintensiv händisch gestrichen oder lackiert werden.



Halbgewendelte Dünnwagentreppe in aluminiumgrau mit schlichtem Edelstahlgeländer und Stufen in schwarz gebeizter Eiche

DÜNN- WANGENTREPPEN

SO INDIVIDUELL WIE SIE

Unser geprüftes System kommt auf den Wangenseiten ohne störende Verschraubungen aus, da die Stufen auf Stahlwinkeln aufliegen und somit zu Renovierungszwecken jederzeit problemlos demontiert werden können. Ein unschätzbare Vorteil unserer Dünnwagentreppen.

Sie haben die Auswahl aus unterschiedlichsten Geländervariationen der Werkstoffe Holz, Edelstahl, Stahl und Sicherheitsglas, so dass Ihrer Phantasie kaum Grenzen gesetzt sind.



„Der persönliche, vertrauensvolle Kontakt zu Ihnen steht für mich an erster Stelle. Bei uns haben Sie die Möglichkeit, maßgeblich an der Gestaltung Ihrer Treppe mitzuwirken!“

Bernd Krause
Kundenberater
Tischlermeister



SYSTEMTREPPEN SCHÖNER KANN ES **AUF UND AB** NICHT GEHEN

Diese modernen Holztreppe haben die Besonderheit, dass Sie teilweise oder gänzlich **ohne tragende Wangenelemente** auskommen und dadurch äußerst filigran sind. Deshalb kommen Systemtreppen, die im Volksmund auch *Bolzentreppen* genannt werden, **besonders in kleinen Räumen** hervorragend zur Geltung. Geländerseitige Bolzenverbindungen zwischen den Trittstufen, wahlweise in Holz oder Edelstahl, lassen Ihre Treppe luftig und leicht erscheinen.



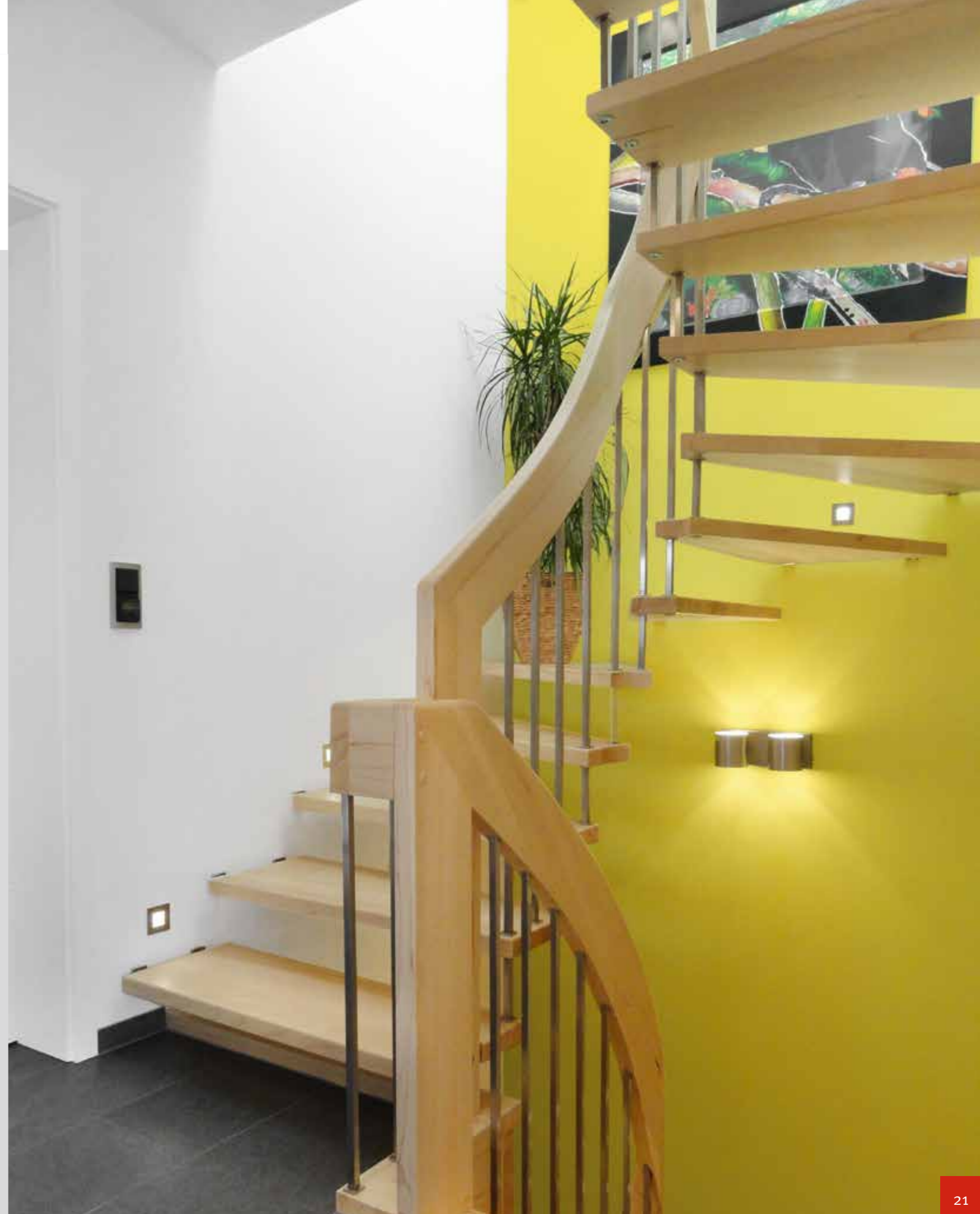
Zweiläufige, gegenläufige Systemtreppe mit integriertem Zwischenpodest und modernen Reling-Geländern in schokobraun gebeizter Eiche



Gummigelagerte Edelstahlbolzen zwischen den Trittstufen und den angrenzenden Wänden erzielen sehr gute Werte hinsichtlich des Schallschutzes und lassen die Stufen quasi schweben



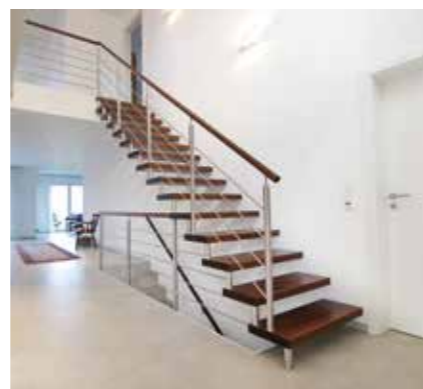
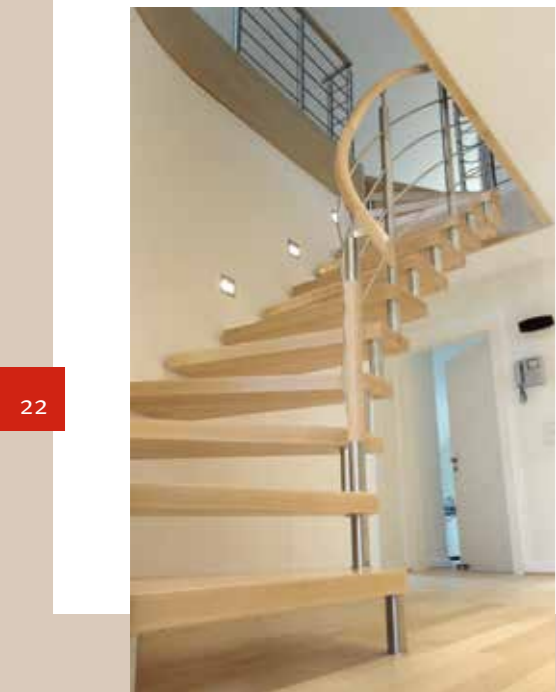
SYSTEMTREPPEN RAUF UND RUNTER MIT SYSTEM



Sehr leicht wirkende Systemtreppe in gebleichter Rotkernbuche mit quadratischen Geländerstäben und Wandrosetten

Tragbolzentreppen unterscheiden sich von den artverwandten, handlauftragenden Systemtreppen durch die Tatsache, dass der Handlauf keine statische Funktion hat. Dementsprechend sind die Trittstufen und Stufendistanzen von Tragbolzentreppen dicker dimensioniert, womit bei diesem Treppentyp problemlos auch filigrane Treppengeländer mit beispielsweise runden Handläufen realisiert werden können. Der Gestaltung des Treppengeländers sind somit seitens der Treppenstatik kaum noch Grenzen gesetzt, wodurch sich Tragbolzentreppen durch ein Höchstmaß an Transparenz und Leichtigkeit auszeichnen.

TRAGBOLZENTREPPEN HÖCHSTE TRANSPARENZ

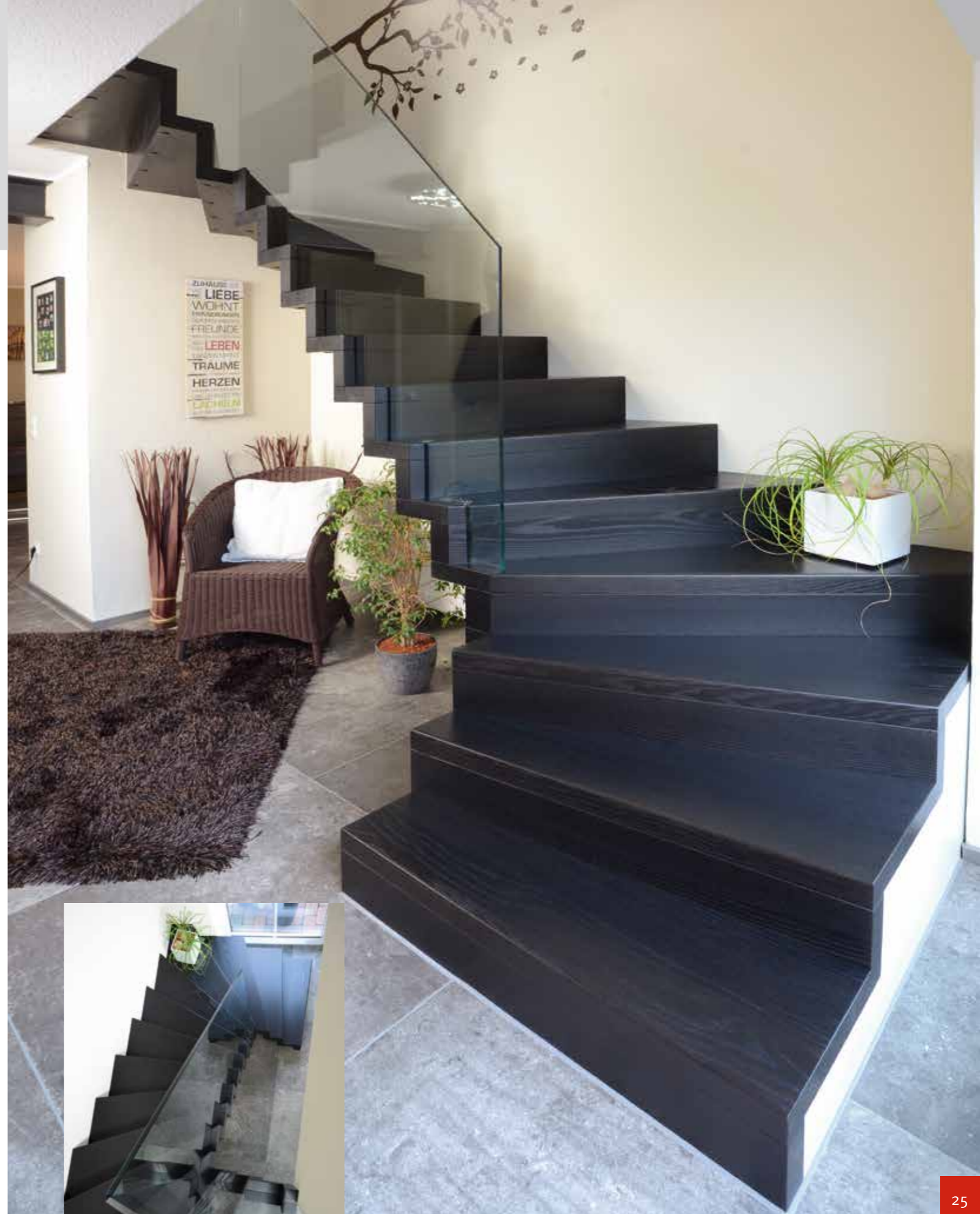


Moderne Tragbolzentreppe mit Trittstufen in Buche auf Nussbaum gebeizt und Edelstahlgeländer

FALTWERKTREPPEN

WENN WENIGER MEHR WIRKT

Die exklusive Architektur von Treppen in Faltoptik besteht durch Ihren puristischen Charakter. Das interessant wirkende, zickzack-förmige Faltoptik aus Tritt- und Setzstufen, die konstruktiv die gleiche Materialstärke haben, kommt besonders gut zur Geltung, wenn es mit filigranen Treppengeländern kombiniert wird, die nicht ablenken, sondern den Fokus auf das Faltoptik lenken. Der Einsatz von Ganzglasgeländern setzt hierbei den Glanzpunkt, da derartige Geländer hinsichtlich Transparenz nicht zu überbieten sind und immer wieder ein Highlight für uns sind.

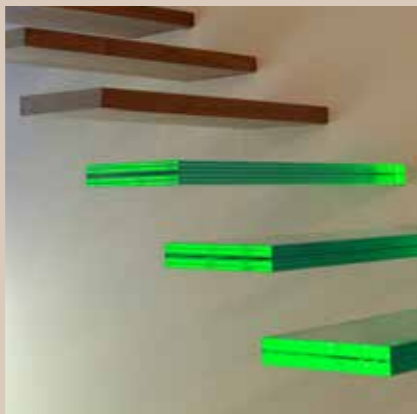


2x1/4-gewendelte Faltoptiktreppe in schwarz gebeizter Eiche mit Ganzglasgeländer

KRAGARMTREPPEN

PURISMUS PUR – WENN'S NOCH ETWAS WENIGER SEIN DARF

Kragarmtreppen bestehen durch Ihre **absolute Reduziertheit nur auf das Wesentliche einer Treppe**, nämlich die Trittstufen. Diese kragen mit einer unvergleichlichen Leichtigkeit aus der Wand heraus und scheinen praktisch zu schweben. **Möglich macht dieses eine ausgeklügelte Wandbefestigung**, die rechtzeitig während der Planungsphase Ihres Bauvorhabens besprochen und berücksichtigt werden muss. Sind dann alle baulichen Voraussetzungen geschaffen, kann Ihre Kragarmtreppe im puristischen Design mit kubischen, konischen oder geschweiften Kragarmstufen realisiert werden. Und selbst Kragarmstufen aus speziellem Verbundsicherheitsglas mit indirekter LED-Hinterleuchtung sind heutzutage nichts Unmögliches mehr, so dass quasi keine Grenzen mehr gesetzt sind.



„Wir als Familienunternehmen legen großen Wert auf Qualität, Präzision und Zuverlässigkeit. Wir bleiben nie stehen und gehen stets mit der Zeit. Darauf sind wir stolz!“

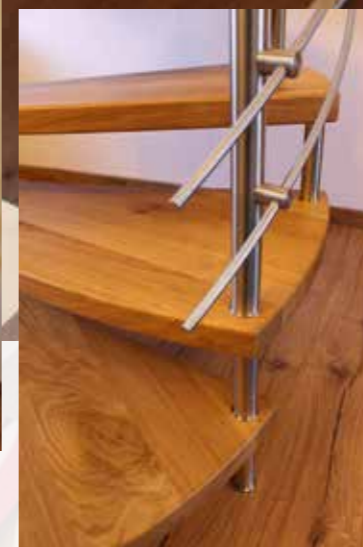
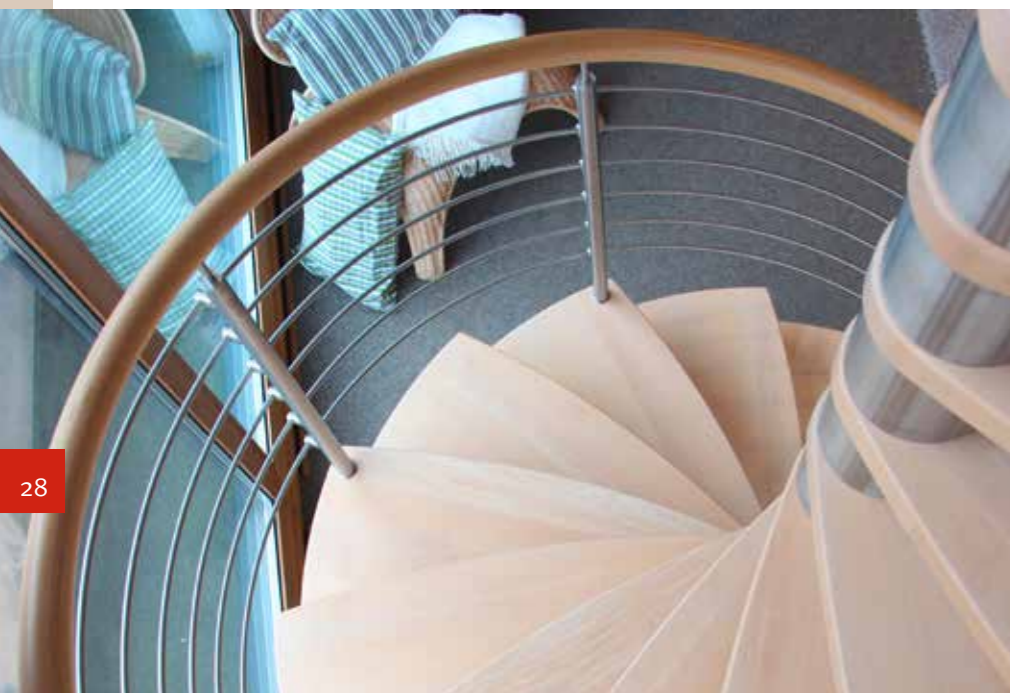
Cornelia Müller
Arbeitsvorbereitung und Buchführung
Bauzeichnerin



SPINDELTREPPEN

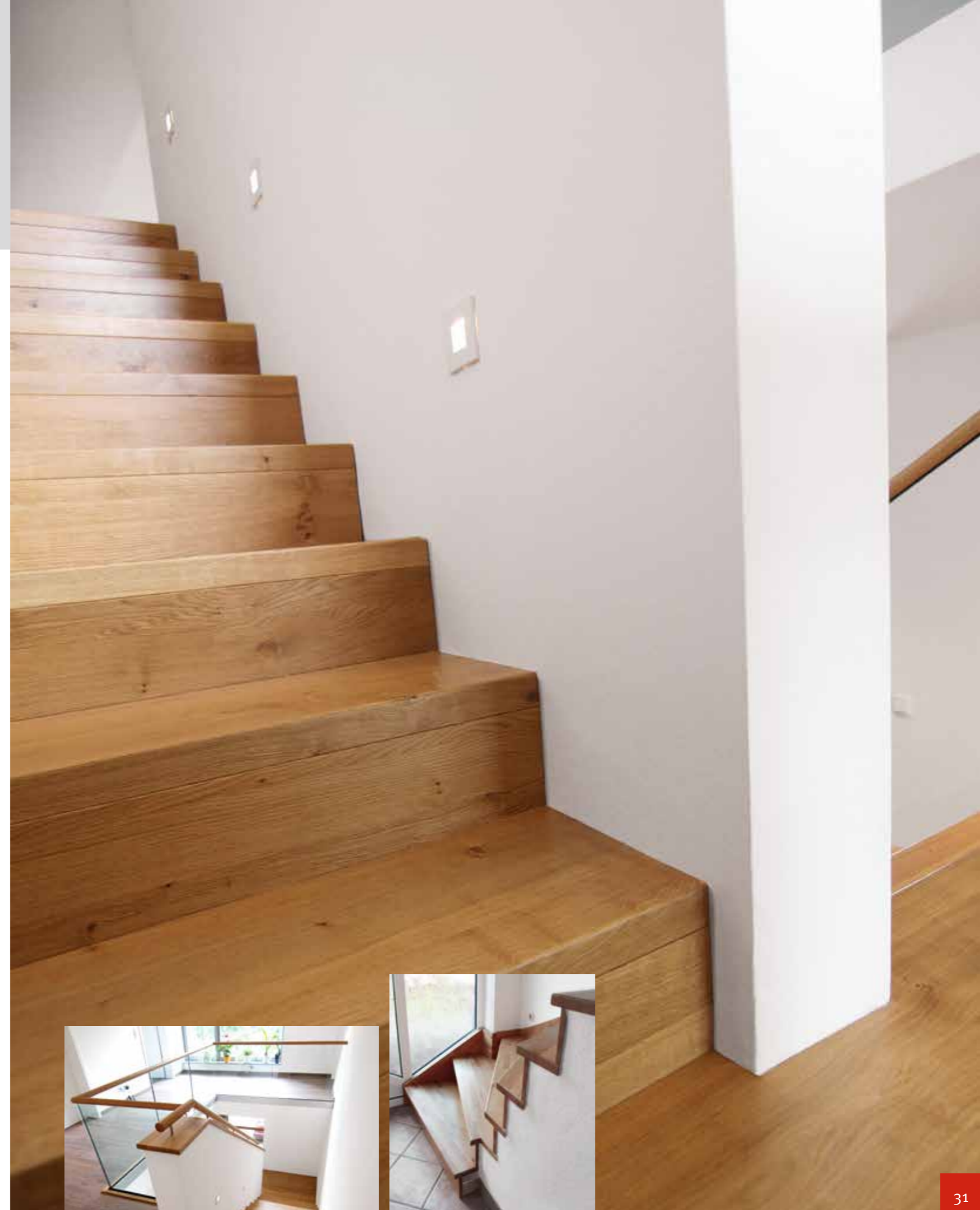
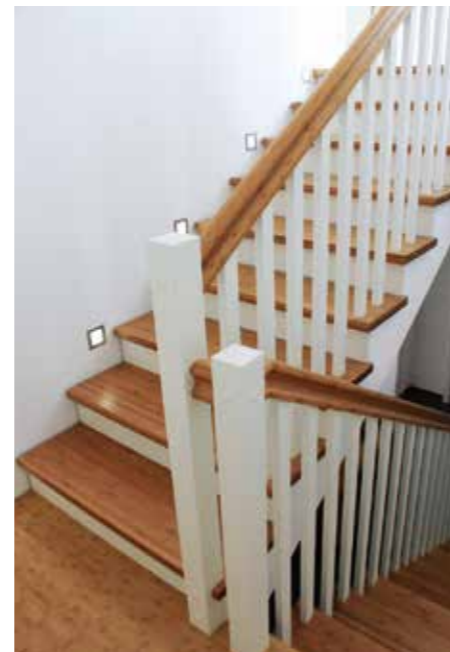
EINE RUNDE SACHE

Spindeltreppen sind wahre Hingucker. Mit Ihrer kreisrunden Form wirken Sie besonders elegant, wenn Sie frei im Raum platziert werden. Bei diesem Treppentyp werden die Trittstufen **entweder auf einen tragenden Stahlrahmen aufgelegt** oder, in der High-End-Ausführung, **auf die tragende Säule aufgefädelt und verspannt**. Mit dreidimensional schichtverleimten, bogenförmigen Holzhandläufen werden Spindeltreppen zu echten Meisterwerken, die Geschosse miteinander verbinden.



BETONTREPPEN WARME SCHALE – KALTER KERN

Wir sind echte Verwandlungskünstler und haben schon so mancher grauen Maus zu einem überaus ansehnlichen Äußeren verholfen. Ob schlicht, klassisch oder puristisch. Wir erfüllen Ihnen auch in Sachen Betontreppe nahezu jeden Wunsch. Dabei setzen wir auf **modernste 3D-Aufmaßtechnik**, mit der wir Ihre Betontreppe hochpräzise **scannen** und anschließend unsere Holzteile per **CAD-Konstruktionssoftware** millimetergenau darüber konstruieren. Das Ergebnis sind erstaunlich passgenaue Einbauten zu einem ansprechenden **Preis-Leistungs-Verhältnis**. Überzeugen Sie sich von unserem Know-how!





SONDERTREPPEN ECHTE UNIKATE

Auf dieser Doppelseite möchten wir Ihnen besondere, individuell gefertigte Treppen aus unserem Hause präsentieren, die die Handschrift von Designern und Architekten oder unserer Kunden tragen und die wir wunschgemäß umgesetzt haben. Echte Unikate und Schmuckstücke also, die ihresgleichen suchen.



„Auch nach über 30 Jahren im Treppenbau und bei Fa. Müller Treppenbau fasziniert mich der individuelle Charakter unserer Produkte Tag für Tag aufs Neue. Die Wünsche der Kunden und der Werkstoff sorgen für echte Unikate.“

Uwe Meister
Tischlermeister und Fertigungsleiter
Arbeitsvorbereitung

DIE SIEGERTREPPE

GELUNGENER MATERIALMIX

Die deutschlandweite Wahl **TREPPEN DES JAHRES** ist seit 2006 der renommierteste Treppen-Wettbewerb. Diese Auszeichnung für hohe Handwerkskunst, die in beispielhafter Weise Ästhetik, Prägnanz und Innovation repräsentiert, wurde im November 2015 an unser Unternehmen verliehen.

In der Kategorie *Trend* wird besonderes Gewicht auf außergewöhnliche Treppenlösungen gelegt, die sowohl im Design, wie auch in der Materialwahl, durch Individualität und vorausschauende Impulse bestechen. **Zum Sieger in dieser Kategorie wurde eine ungewöhnlich gewendelte Flachstahlwagentreppe der Firma Müller Treppenbau aus Polle gewählt.**

Die 2x1/4-gewendelte Treppenanlage ist mit weiß lackierten Brüstungswangen aus Stahl versehen, die im inneren Wendebereich bogenförmig ausgebildet sind und den schlichten und eleganten Charakter dieser modernen Treppenanlage entscheidend prägen. Als gelungener Kontrast zur Stahlbrüstung kommen massive Eichenstufen mit Astanteil als Trittstufen zum Einsatz. **Die Kombination aus Stahl und Holz ist nach Ansicht der Jury bei diesem Treppenmodell perfekt gelungen.** Darüber hinaus heben die Jurymitglieder vor allem die sehr sauberen Anschlüsse an Wand und Boden hervor sowie das perfekte Raumkonzept, das hinter der innovativen Treppenkonstruktion steht. Dadurch passt sich die Treppe sehr gut in das allgemeine Einrichtungskonzept des Einfamilienhauses ein.

Quelle: Treppen.de | Das Fachportal Nr. 1



**TDJ
2015**

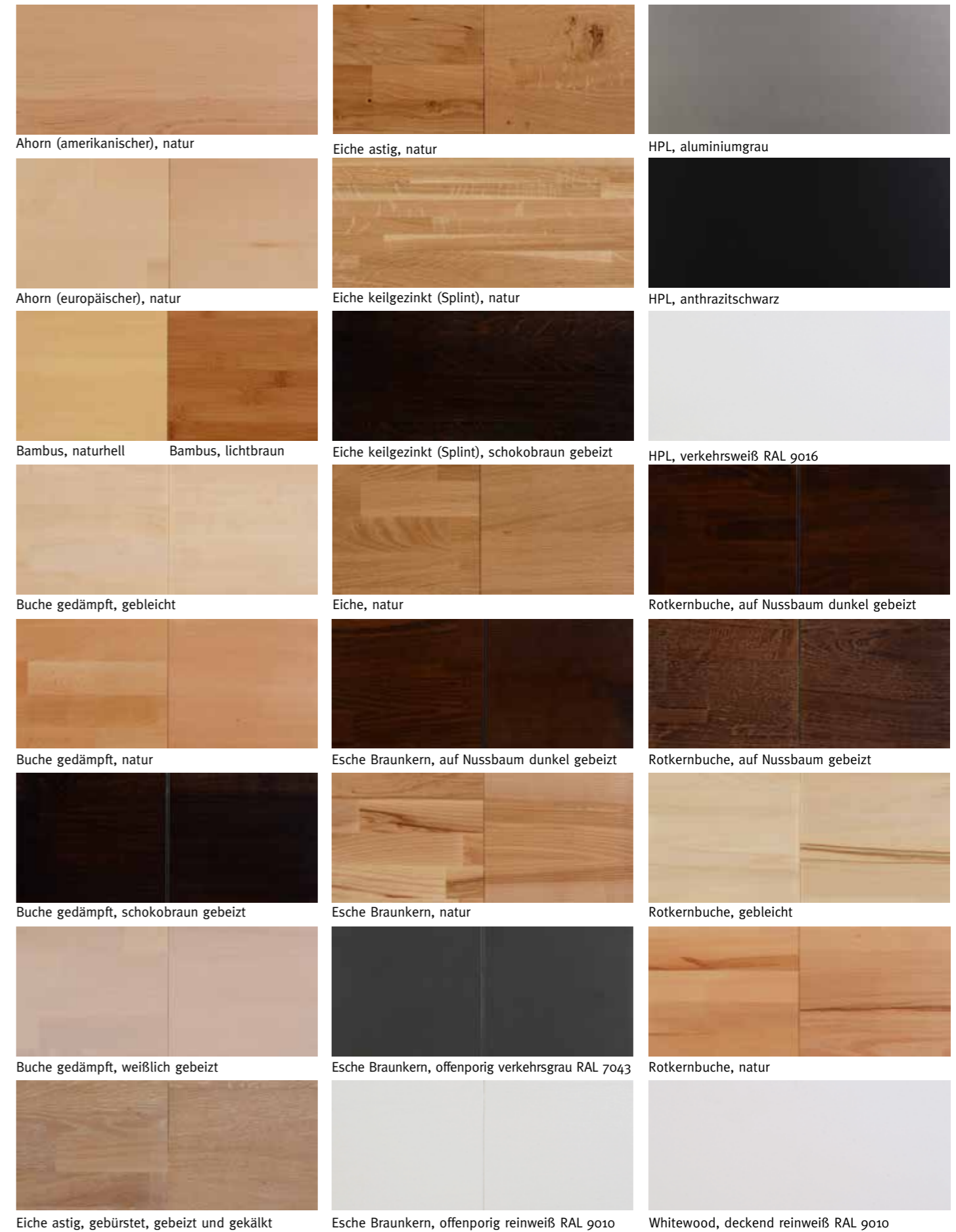
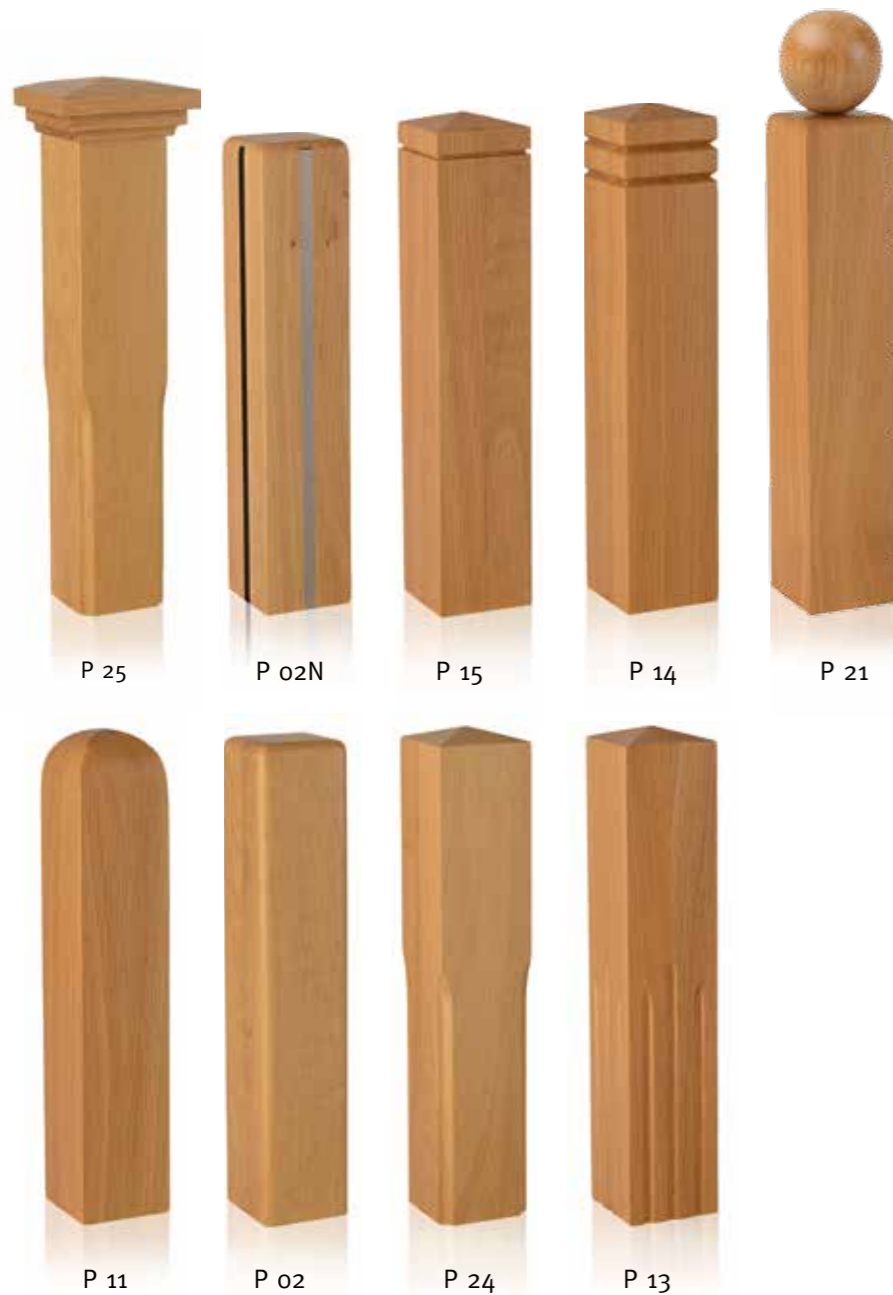
TREND

Auch in diesem Jahr hat Deutschlands Fachportal Treppen.de die „Treppen des Jahres“ ausgezeichnet. In den verschiedensten Kategorien wählte die unabhängige Fachjury, bestehend aus einem Architekten, einem Zimmermeister, einem Fachredakteur und einem Tischlermeister, unter den insgesamt 392 eingereichten Treppenanlagen die diesjährigen Sieger aus. Wir freuen uns sehr darüber, unter den Gewinnern zu sein.

müller
TREPPENBAU

PFOSTENKÖPFE HAND-UND FUSS- SCHMEICHLER

Auf das Detail kommt es an. Es gibt den Ton an oder setzt dem i das Tüpfelchen auf. Es drückt nochmal die ganz individuelle Note aus und setzt Akzente. Hier einige Beispiele möglicher Pfostenformen. Selbstverständlich sind auch hier Ihrer Gestaltungsfreiheit keine Grenzen gesetzt. Gerne setzen wir Ihre Ideen in Holz um! Egal in welcher Holzart und Färbung.



Dieses ist nur eine kleine Auswahl aller denkbaren Holzarten. Selbstverständlich besorgen wir Ihnen auf Wunsch jedes mögliche Holz Ihrer Wahl für Ihre Traumtreppe.

HOLZARTEN



GELÄNDERSTÄBE



HANDLÄUFE





Öffnungszeiten

Montag bis Freitag
8.00 Uhr - 17.00 Uhr

Samstag
8.00 Uhr - 12.00 Uhr

Schautag
jeden 1. Sonntag im Monat
14.00 Uhr - 17.00 Uhr



Müller Treppenbau GmbH & Co. KG
Heinser Straße 2-4
37647 Polle

Telefon 05535 / 999 666-0
Telefax 05535 / 999 666-10

info@mueller-treppenbau.de
www.mueller-treppenbau.de



... der bessere Weg nach oben